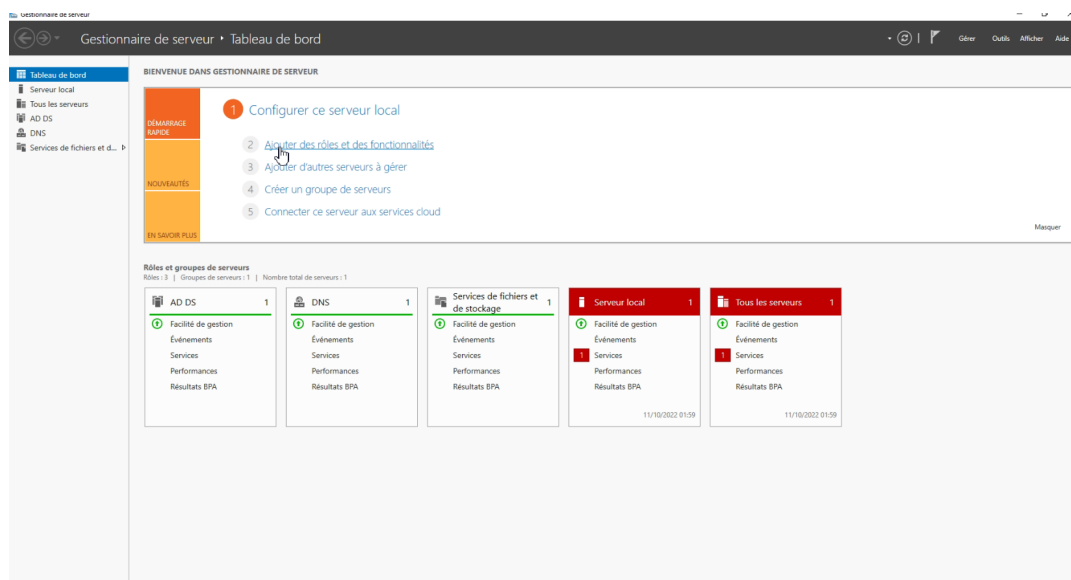
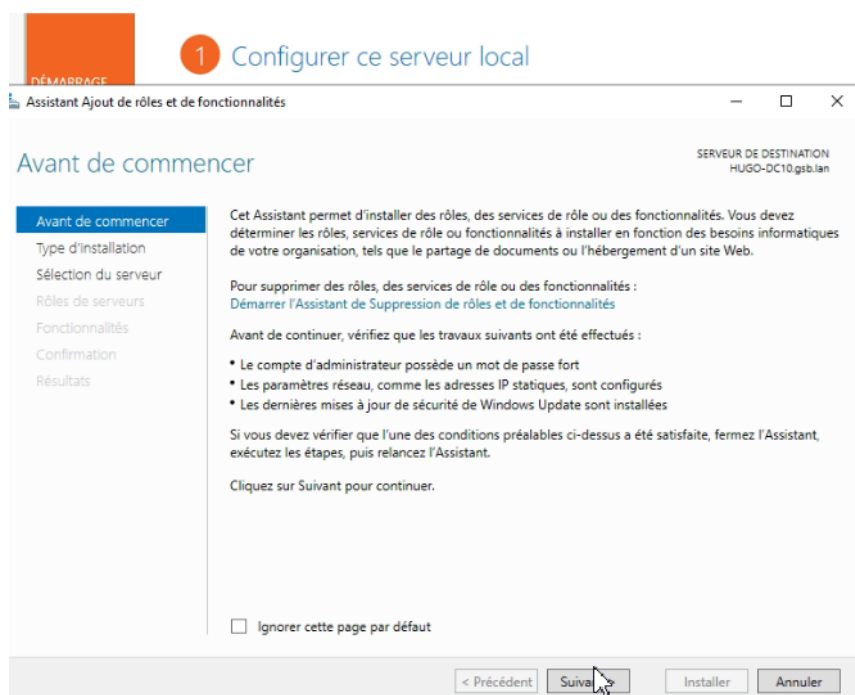


# Installation et configuration d'un contrôleur de domaine

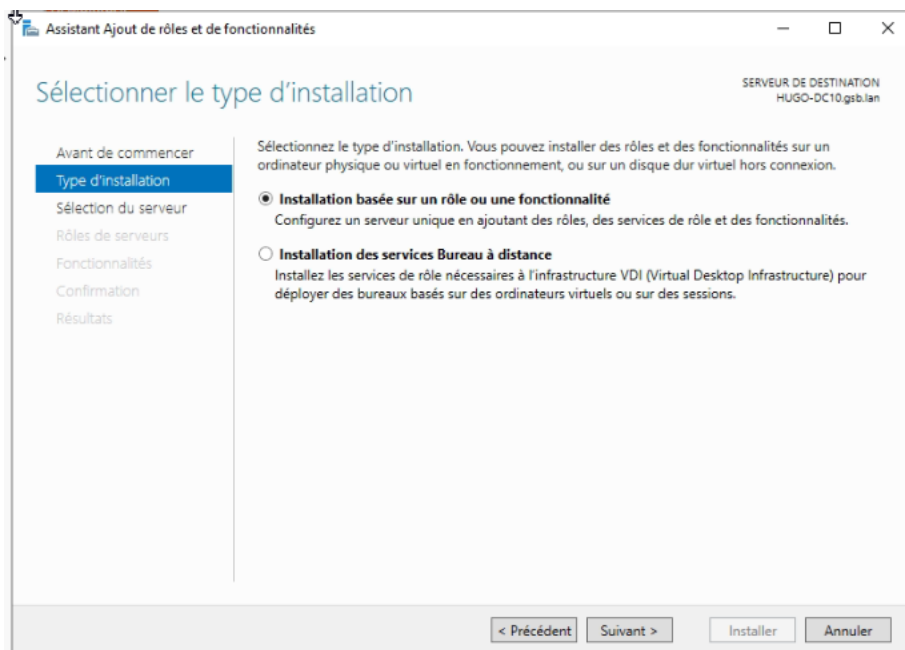
Tout d'abord depuis le gestionnaire de serveur, sélectionnez Ajouter des rôles et des fonctionnalités.



Au lancement de l'assistant, sélectionnez **Suivant** .



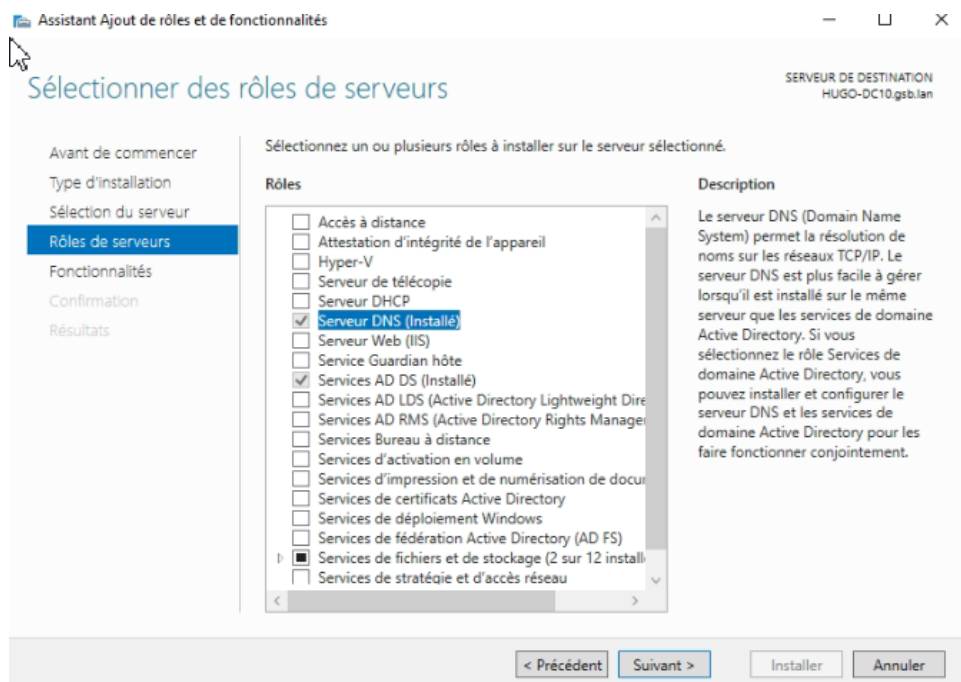
Choisir Installation basée sur un rôle ou une fonctionnalité puis sélectionnez **Suivant**.



Cocher le rôle Serveur DNS, sélectionnez **Ajouter des fonctionnalités**.

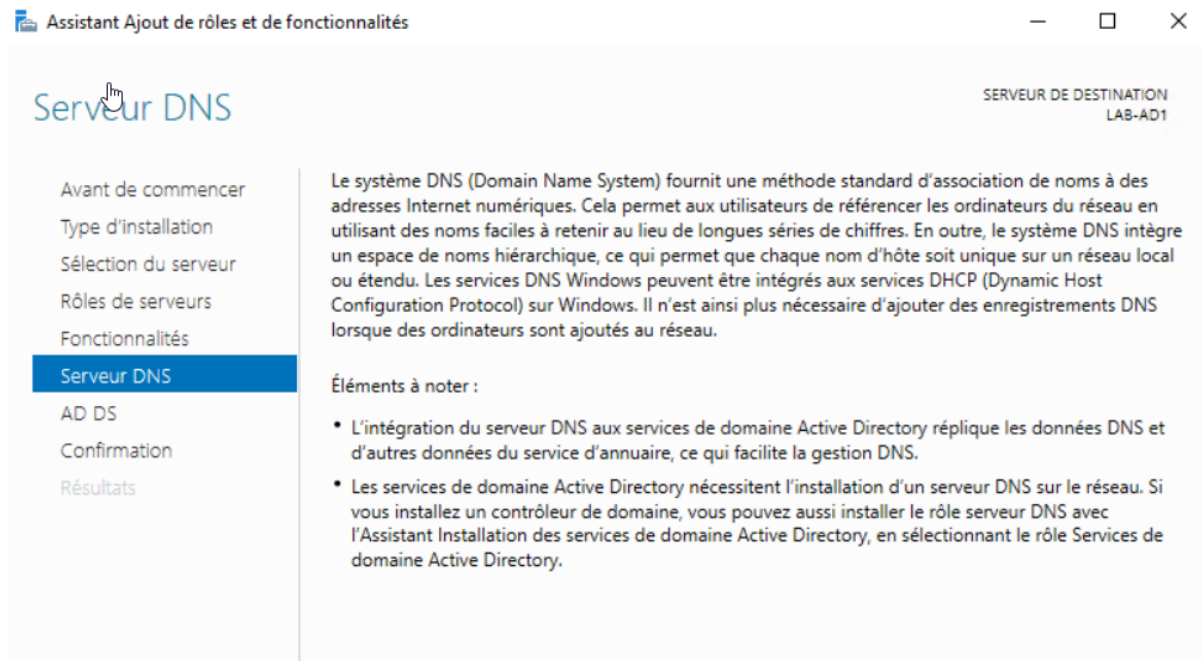
Puis cocher le rôle **Services AD DS**, sélectionner **Ajouter des fonctionnalités** pour ajouter les consoles d'administration.

sélectionner **Suivant**.



Passer les fonctionnalités en cliquant sur **Suivant**.

Sélectionner **Suivant** pour passer le résumé du rôle DNS.

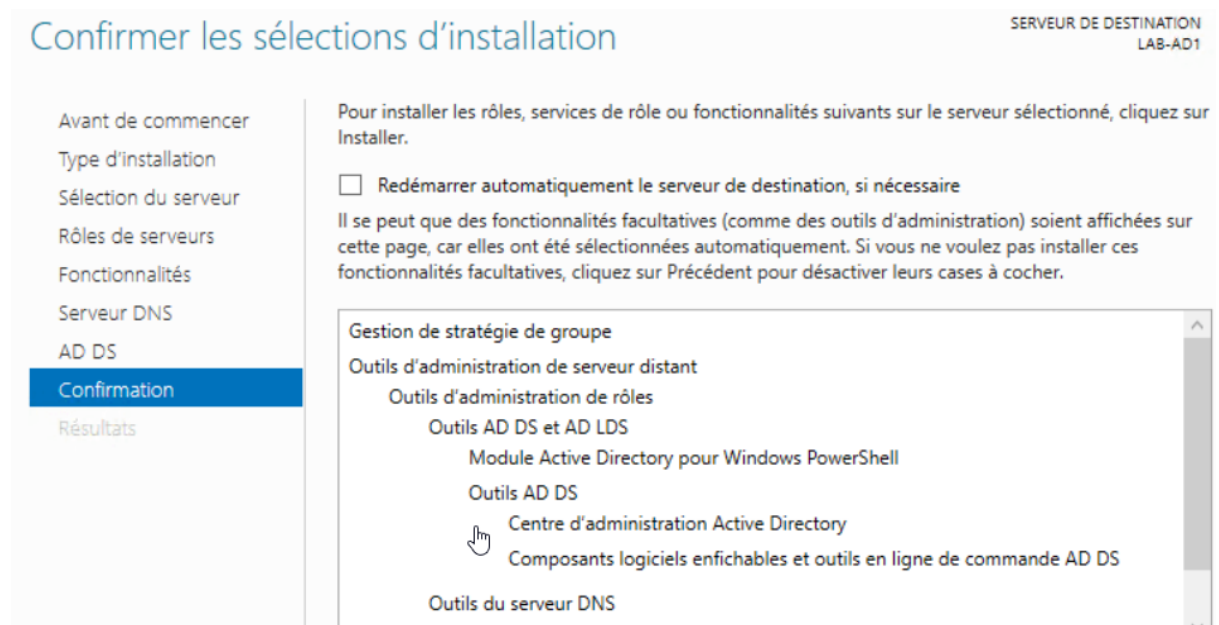


Passer le résumé du Service Active Directory en cliquant sur **Suivant**.



Voici un récapitulatif des actions qui ont été faites avant l'installation.

Maintenant vous pouvez cliquer sur **Installer**.



Maintenant que les rôles sont installés, quitter l'assistant en cliquant sur Fermer.

## Promouvoir le serveur en contrôleur de domaine

Maintenant il faut promouvoir le serveur en contrôleur de domaine.

Depuis le gestionnaire de serveur, sélectionner l'icône de notification puis sur le lien Promouvoir ce serveur en contrôleur de domaine pour lancer l'assistant.

sélectionner l'option Ajouter une nouvelle forêt, entrer le nom du domaine puis sélectionner **Suivant**.

Entrer le mot de passe du mode restauration puis sélectionner **Suivant**.

Sélectionner **Suivant** pour passer les options DNS.

Valider le nom NETBIOS puis sélectionner **Suivant**.

Valider les chemins et sélectionner **Suivant**.

Valider la configuration en cliquant sur **Suivant**.

Une fois les tests validés, sélectionnez **Installer**.

Une fois l'installation terminée et le serveur redémarré, dans le gestionnaire de serveur, nous pouvons voir que le serveur est bien membre du domaine gsb.lan.

